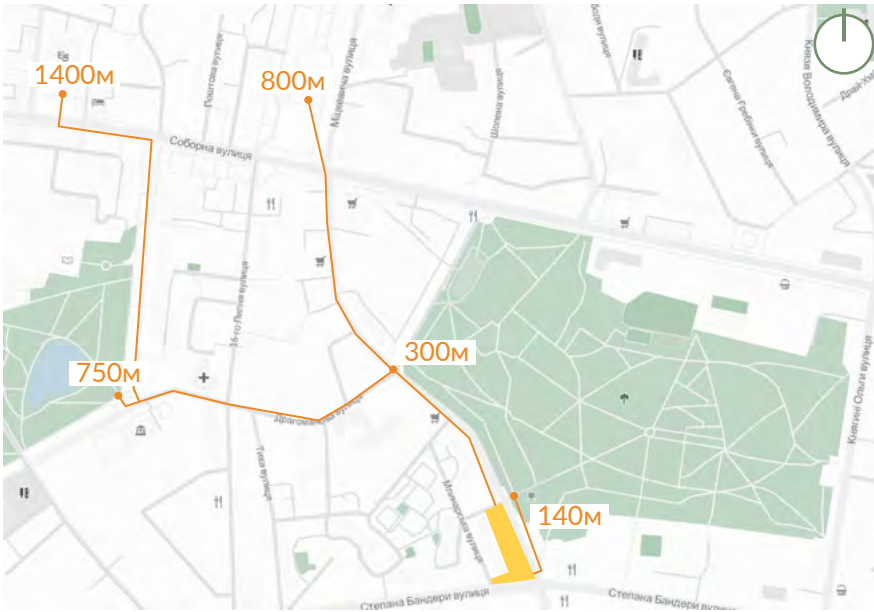


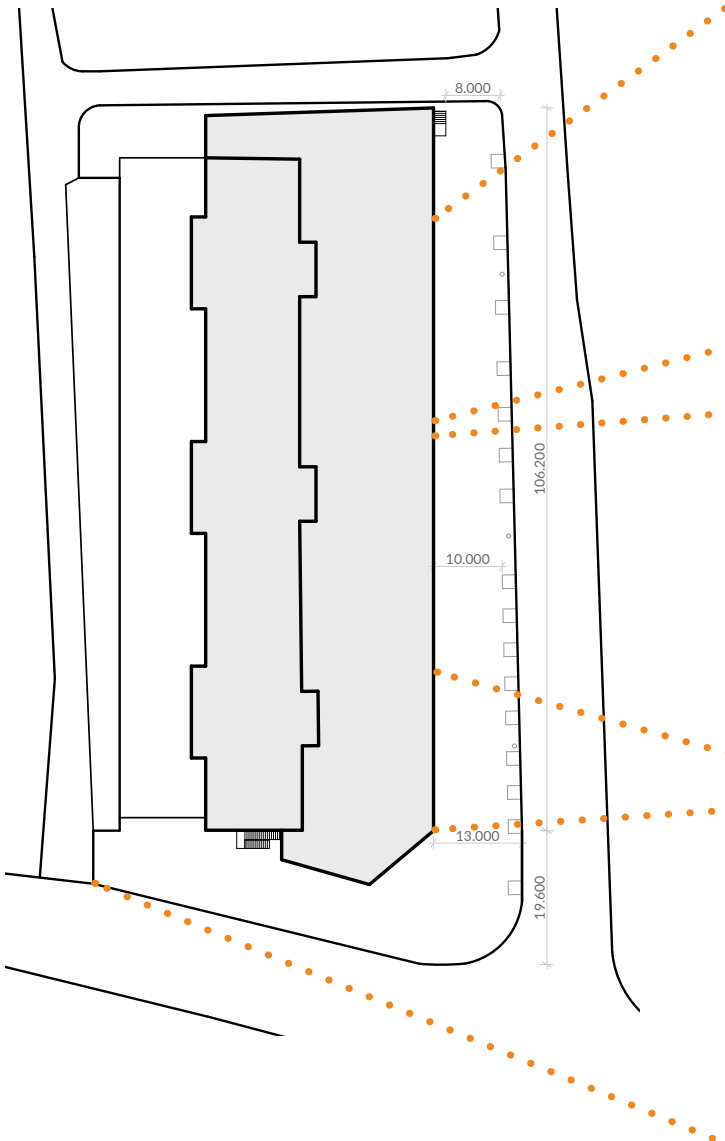
# Аналіз ситуації на ділянці проектування по Чорновола 60



Ситуаційна схема: відносно розташування до ближніх місць відпочинку



Вид з перехрестя вул.Бандери-Чорновола



# Організація паркувань в районі перехрестя Чорновола-Ст.Бандери



## Проблеми простору: небезпека для пішоходів

- рух мало- та великогабаритних авто по тротуару
- завантаження товару в час інтенсивного пішохідного руху



- хаотичне паркування, маневрування (рух задом та розвороти) впритул до вхідних дверей закладів, проїзд авто через зупинку громадського транспорту по Ст.Бандери



“Вид” з вікна кафе “Пекарня №1”



11 пішоходів та авто, що виїжджає заднім ходом

## Проблеми простору: низький рівень комфорту користування



- несприятливі умови для комфортного та безпечного перебування в закладах
- високий рівень загазованості
- знищене автівками мощення тротуару

# Пропозиція. Приклади публічних просторів



Місця відпочинку в зоні озеленення  
Мельбурн, Австралія



Приклад широкого хідника



Глід квітне, Івано-Франківськ



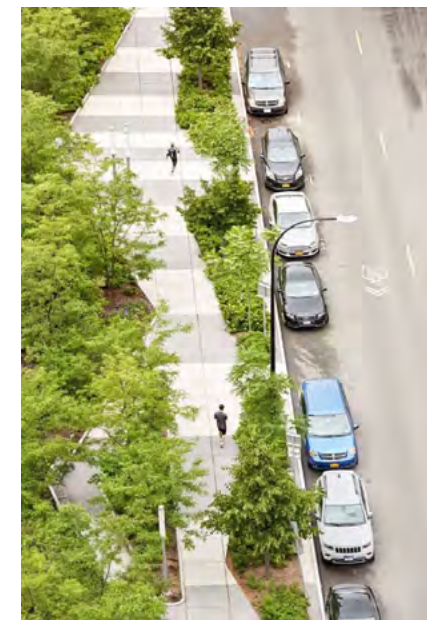
Місця відпочинку



Пристовбурові решітки,  
Дніпро, Катеринославський бульвар



Пристовбурові решітки



Приклад озеленення при дорозі  
(об'єднання існуючих лунок)  
Буффало, Нью Йорк, США

# Пропозиція трансформації публічного простору по Чорновола 60

