

ВСІ ПУНКТИ Є ОБОВ'ЯЗКОВИМИ ДЛЯ ЗАПОВНЕННЯ
(у разі, якщо якась із питань не стосується проекту,
необхідно вписати «не стосується»)

Розділ II. Аналіз проекту на предмет можливості або неможливості його реалізації (заповнює працівник виконавчого органу Рівненської міської ради, до повноважень якого відноситься реалізація проекту).

2.1. Форма проекту містить всю інформацію, необхідну для здійснення аналізу пропозиції проекту на предмет можливості/неможливості його реалізації (необхідну відповідь підкреслити).

а) Так.

б) Ні (чому? зазначити чіткі причини).

2.2. Інформацію, що викладена у Формі проекту, було доповнено автором проекту (необхідну відповідь підкреслити).

а) Так (зазначити, яку саме інформацію надано додатково).

б) Ні (чому? зазначити чіткі причини).

2.3. Запропонований проект стосується повноважень Рівненської міської ради (необхідну відповідь підкреслити).

а) Так.

б) Ні (зазначити чіткі причини).

2.4. Запропонований проект відповідає чинному законодавству та нормативно-правовим актам, у тому числі рішенням Рівненської міської ради та її виконавчого комітету, зокрема, Генеральному плану міста Рівного (якщо це пов'язано з пропонуваним проектом).

а) Так.

б) Ні (зазначити чіткі причини).

2.5. Запропонований проект відповідає пріоритетам і цілям розвитку міста (необхідну відповідь підкреслити).

а) Так.

б) Ні (зазначити чіткі причини).

2.6. Територія/земельна ділянка/об'єкт, на якій/якому відбуватиметься реалізація запропонованого проекту (необхідну відповідь підкреслити):

а) це територія/земельна ділянка/об'єкт, на якій/якому можливо здійснювати реалізацію відповідного проекту за рахунок коштів міського бюджету міста Рівного;

б) це територія/земельна ділянка/об'єкт, яка/який не належить до переліку територій/об'єктів, на яких можливо здійснювати реалізацію відповідного проекту за рахунок коштів міського бюджету міста Рівного (обпрутування);

в) Не стосується.

2.7. Реалізація запропонованого проекту відбуватиметься протягом одного бюджетного року і спрямована на кінцевий результат *(необхідну відповідь підкреслити)*.

а) Так.

б) Ні *(азначити чіткі причини)*.

2.8. Кошторис проекту, поданий автором проекту для його реалізації *(необхідну відповідь підкреслити)*:

а) приймається без додаткових зауважень;

б) із зауваженнями *(необхідно внести відповідні зауваження за запропонованою нижче формою)*

Складові проекту	Витрати за кошторисом	
	Запропоновані автором проекту	Зміни, внесені виконавчим органом
1.		

Загальна сума проекту, запропонована автором, становить **120000** гривень.

Загальна сума проекту, відкоригована згідно із зауваженнями виконавчого органу, становить _____ гривень *(заповнюється за потреби)*.

Обґрунтування внесених змін:

2.9. Існує необхідність розробки проектно-кошторисної документації проекту за рахунок коштів міського бюджету *(необхідну відповідь підкреслити)*.

а) Так.

б) Ні.

2.10. Висновок стосовно технічних можливостей реалізації запропонованого проекту *(необхідну відповідь підкреслити)*:

а) позитивний

б) негативний *(азначити чіткі причини)*

Запропоноване автором місце облаштування спортивного майданчику знаходиться в охоронних зонах(роз'яснення управління містобудування та архітектури від 11.09.2017 № 01-11/1747 додається). Запроектувати спортивний майданчик немає можливості(ДБН В.2.2-13-2003 Спортивні та фізкультурно-оздоровчі споруди)

2.11. Висновок стосовно доцільності реалізації запропонованого завдання в контексті законодавчих вимог щодо економії бюджетних коштів *(необхідну відповідь підкреслити)*:

а) позитивний;

б) негативний *(азначити конкретні причини)*

2.12. Висновок стосовно експлуатаційних витрат на реалізацію запропонованого завдання в контексті законодавчих вимог щодо економії *(необхідну відповідь підкреслити)*:

а) позитивний;

б) негативний *(чому?)*

2.13. Висновки і погодження/узгодження з іншими виконавчими органами Рівненської міської ради, до компетенції яких входить проект, стосовно

можливості реалізації проекту (наприклад, погодження з виконавчими органами Рівненської міської ради: інфраструктури міста, містобудування та земельних ресурсів, інше), ситуації та умов, за яких реалізація проекту може суперечити/перешкоджати реалізації інших проектів або міських інвестицій, які стосуються цієї земельної ділянки/території або об'єкта/будівлі

а) позитивно;

б) нейтрально (зазначити можливі ускладнення під час реалізації проекту)

в) негативно (зазначити чіткі причини відмови)

Реалізація даного проекту можлива за умови відведення зазначеної земельної ділянки в постійне користування управління у справах сім'ї, молоді та спорту. Довідка із звітності з кількісного обліку земель додається. Запропоноване автором місце облаштування спортивного майданчику знаходиться в охоронних зонах(роз'яснення управління містобудування та архітектури від 11.09.2017 № 01-11/1747 додається). Запроектувати спортивний майданчик немає можливості(ДБН В.2.2-13-2003).

2.14. Чи реалізація запропонованого проекту передбачає витрати в майбутньому (наприклад, витрати на утримання, поточний ремонт і так далі).

а) Так (які в річному вимірі?) утримання майданчика

б) Ні.

Розділ III. Рекомендації щодо внесення проекту, запропонованого до фінансування за рахунок коштів громадського бюджету м. Рівного, в перелік проектів для голосування (в тому числі опис передумов, які можуть зашкодити реалізації пропозиції (проекту), та інші зауваження, що є важливими для реалізації запропонованого проекту):

а) позитивні;

б) негативні.


Обґрунтування/зауваження:

Запропоноване автором місце облаштування спортивного майданчику знаходиться в охоронних зонах(роз'яснення управління містобудування та архітектури від 11.09.2017 № 01-11/1747 додається). Запроектувати спортивний майданчик немає можливості(ДБН В.2.2-13-2003 Спортивні та фізкультурно-оздоровчі споруди).

Управління у справах сім'ї, молоді та спорту рекомендує вивчити питання можливості реалізації даного проекту УЖКГ, шляхом благоустрою прибудинкових територій.

Начальник управління у справах сім'ї, молоді та спорту

20. 09. 17
(дата)


(підпис)

Шевчук Сергій Анатолійович
(прізвище, ім'я, по батькові керівника виконавчого органу Рівненської міської ради)



**РІВНЕНСЬКА МІСЬКА РАДА
ВИКОНАВЧИЙ КОМІТЕТ
УПРАВЛІННЯ МІСТОБУДУВАННЯ ТА АРХІТЕКТУРИ**

вул. Лермонтова, 6, м. Рівне, 33028, тел./факс (0362) 62-04-11 E-mail: umiarx@gmail.com

11.09.2017 № 01-14/1216

на № 01-14/1216

Начальнику управління
у справах сім'ї, молоді
та спорту

✓ С.Шевчуку
вул.Соборна, 30
м. Рівне, 33000

Шановний Сергію Анатолійовичу!


Розглянувши Ваше звернення №01-14/1216 від 07.09.2017р. щодо можливості проведення будівництва (облаштування) спортивних майданчиків в дворах житлових будинків управління містобудування та архітектури повідомляє наступне.

Запроектований спортивний майданчик на прибудинковій території житлових будинків №14-20 по вул. Київській знаходиться в охоронних зонах: водопровідної мережі - 5,0м в кожную сторону, напірної каналізації – 5,0м в кожную сторону, повітряні лінії електропередачі – 2,0м.

На прибудинковій території житлового будинку №37 на вул. Вербовій запроектований спортивний майданчик знаходиться в охоронних зонах: водопровідної мережі - 5,0м в кожную сторону, повітряні лінії електропередачі – 2,0м, підземні лінії електропередачі – 1,0 по обидві сторони лінії від крайніх кабелів.

Враховуючи викладене, перед розробленням документації дане питання необхідно узгодити з власниками інженерних мереж.

З повагою
заступник начальника управління

 В.В.Мельник



ДЕРЖГЕОКАДАСТР
Головне управління Держгеокадастру у Рівненській області
Міськрайонне управління у Рівненському районі та м. Рівному
Відділ у м. Рівному
 вул. Лермонтова, 6, м.Рівне, 33028; тел. (факс): (0362)63-36-97, тел. (0362) 62-32-34;
 e-mail: rivne.mu.rv@land.gov.ua Код ЄДРПОУ 39768252

Управлінню у справах сім'ї, молоді та спорту
Виконавчого комітету Рівненської міської ради
м. Рівне, вул.Соборна,30

ДОВІДКА

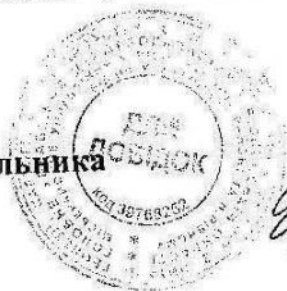
із звітності з кількісного обліку земель про наявність земель та розподіл їх за власниками земель, землекористувачами, угіддями

Видана про те, що земельна ділянка площею 0.0200га, яка знаходиться в м. Рівному на вул. Київській,14 (вул. Київська,14) та пропонується для будівництва та обслуговування спортивного майданчика (в рамках реалізації громадського бюджету), відповідно до даних Державного земельного кадастру м. Рівного, обліковується землями запасу Рівненської міської ради.

Дана земельна ділянка розташована на землях під житловою та громадською забудовою.

Довідка із звітності з кількісного обліку земель про наявність земель та розподілу їх за власниками земель, землекористувачами, угіддями, у відповідності до доданого викопіювання із топографічного плану, з нанесеною земельною ділянкою, надається на дату видачі.

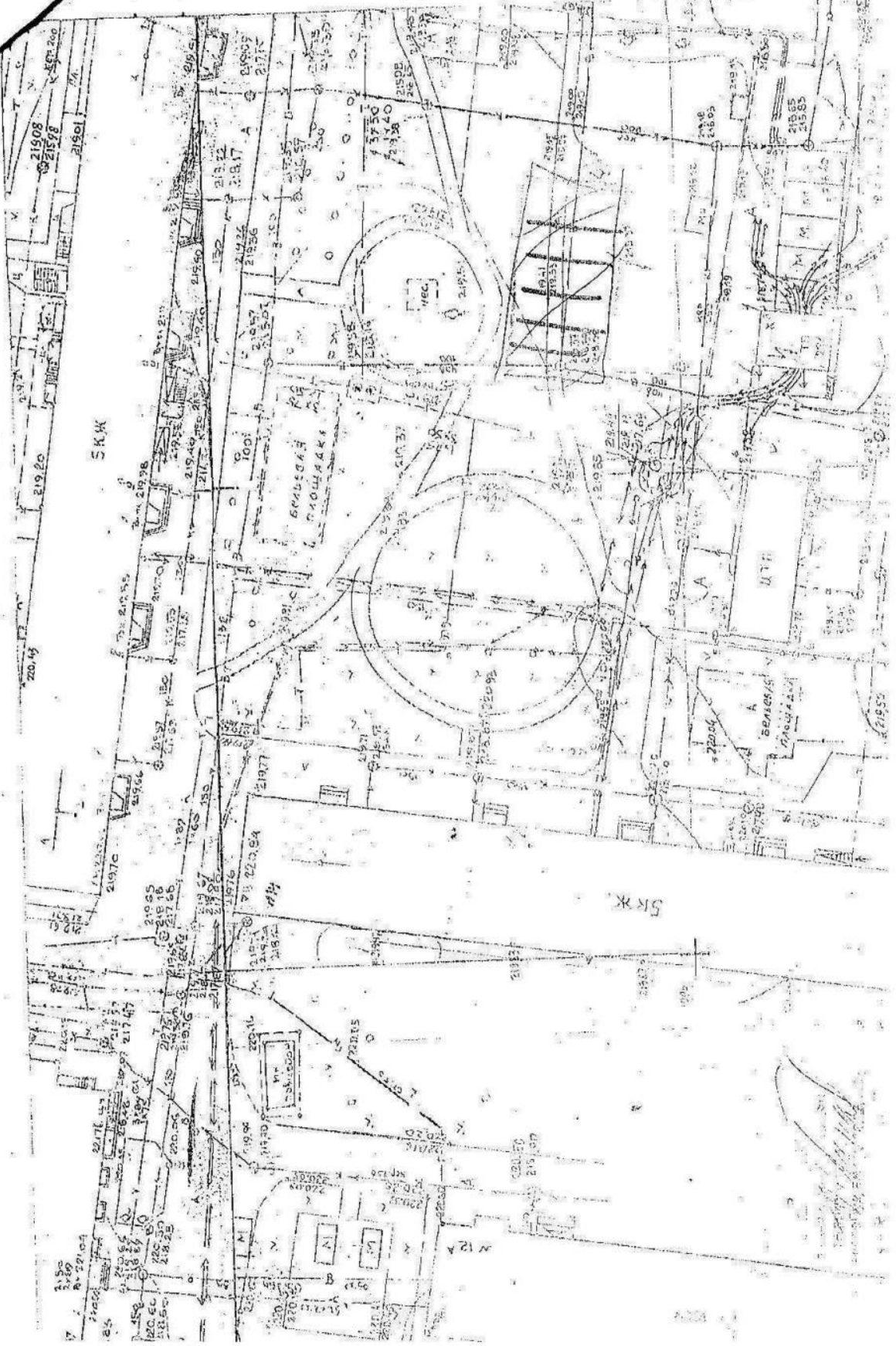
В. о. заступника начальника
Відділу у м. Рівному



Т.Шелестюк

Н.Лідк к ,63-29-80

1410000141



SKK

SRK

BRUSGAB
K. PAULYAKA

SRK

SRK

SRK

N 12 A